

# PWR 11 OL SERİSİ KGK PWR 31 OL SERİSİ KGK

On-line UPS çift çevrim teknolojisi

1-10 kVA  
10-20 kVA

On-line KGK çift çevrim teknolojisi



Mikro işlemci kontrollü, tam otomatik, tam sinüs  
ONLINE LCD'li kesintisiz güç kaynağı

Ev-ofis bilgisayarları, pos cihazları, data merkezleri,  
makinalar ve 220 VAC ile beslenen harici tüm cihazlar  
için uygundur.

Microprocessor-controlled, fully automatic, full sine  
ONLINE LCD uninterruptible power supply

Home-office PCs, POS devices, data centers, is  
suitable for machines and all external devices  
supplied with 220 VAC.

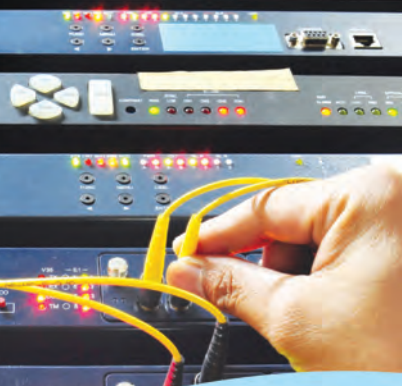
## Özellikler

- Geniş giriş voltaj ve frekans aralığı
- ONLINE , Çift çevrim teknoloji
- Dijital kontrol teknolojisi
- Kolay montaj imkanı
- Tam sinüs çıkış dalga formu
- Her açılışta otomatik UPS test özelliği
- Akıllı akü şarj yönetimi (AŞY)
- Cold start özelliği (DC ile başlayabilme)
- UPS çalışmazken akü şarj edebilme özelliği
- Yıldırım ve aşırı akım koruması (1050 joule kadar)
- Kısa devre ve aşırı yük koruması
- Yüke göre fan devir hız ayar
- EMI/RFI filtreli
- RS232 destekli
- ECO Mode ile tasarruf özelliği
- 3 Faz girişli modeller monofazeden de beslenebilir



## Specifications

- Wide input voltage and frequency range
- ONLINE double conversion technology
- Digital control technology
- Easy installation
- True sine wave output waveform
- UPS automatic test feature in each opening
- Intelligent battery charge management (ICM)
- Cold start feature (you can start with DC)
- UPS battery able to charge for non-operating property
- Lightning and surge protection (up to 1050 joules)
- Short-circuit and overload protection
- Fan speed adjustment based on load
- EMI / RFI filter
- RS232 supported
- Saving feature with ECO Mode
- 3 Phase input models can be fed also from 1 Phase



MODEL	PWR11-OL 1000	PWR11-OL 2000	PWR11-OL 3000	PWR11-OL 6000	PWR11-OL 10000	PWR31-OL 10000	PWR31-OL 20000
Güç (kVA) / Power (kVA)	1 kVA	2 kVA	3 kVA	6 kVA	10 kVA	10 kVA	20 kVA
kW	0.9 kW	1.8 kW	2.7 kW	5.4 kW	9 kW	9 kW	18 kW
<b>Giriş Karakteristikleri / Input Characteristics</b>							
Giriş Voltajı Aralığı / Input Voltage Range	110-290±5VAC (yarı yük) / (140-290)±5VAC (tam yük) Monofaze / 110-290 ± 5VAC (half load) / (140-290) ± 5VAC (full load)					305-478 VAC Trifaze / Three-phase 305-478 VAC	
Giriş Frekansı / Input Frequency	45 Hz-55 Hz ± %0.5 (50/60 Hz otomatik tanıma) / 45 Hz 55 Hz ± 0.5% (50/60 Hz auto-detection)						
Giriş Güç faktörü / Input power factor	≥0.99						
Giriş THDi / Input THDi	≤%5 Lineer yük / ≤ 5% linear load						
<b>Çıkış Karakteristikleri / Output Characteristics</b>							
Çıkış Voltajı / Output Voltage	208VAC / 210VAC / 220VAC / 230VAC / 240 VAC ± %3 Monofaze / 208VAC / 210VAC / 220VAC / 230VAC / single-phase 240 VAC ± 3%						
Çıkış Frekansı / Output Frequency	(50/60±0.2)Hz (50/60 Hz girişi otomatik tanıma) / (50/60 ± 0.2) Hz (50/60 Hz input automatic detection)						
Çıkış THDv / Output THDv	≤%3 Lineer yük, ≤%5 Lineer olmayan yük / ≤ 3% linear load ≤ 5% non-linear load						
Dalga formu / Waveform	Tam sinüs / Full sine						
Verim / Efficiency	≥%89 AC modda, ≥%85 Aküden çalışmada / ≥%89 AC modda, ≥%85 Aküden çalışmada						
Aşırı yük / Overload	105% 125%: 10 dakika sonra bypass / 125%-150%: 30 sn sonra bypass					105% ~ 125%: After a 10-minute bypass / 125% ~ 150%: 30 sec after bypass	
	>%150 Yükte 200milisaniye sonra sistem kapatılır / >%150 Yükte 200milisaniye sonra sistem kapatılır					%110-%150:10 min >%150:1 min	
Crest faktörü / Crest factor	03:01						
Kısa devre koruması / Short circuit protection	UPS çıkışı otomatik kapatılır ve Alarm ile uyarı verir / Ups shuts down and gives alarm						
Alarm Uyarıları / Alarm Alerts							
Şebeke Anormal ise / If abnormal network	Her 4 saniyede Bip sesi verir, 40sn. Sonra alarm susar / Beep every 4 seconds of data, 40 sec. After the alarm stops						
Akü seviyesi düşüğe / The battery level is low	1 saniye aralıklarla bip sesi / 1 second intervals beep						
UPS Anormal çalışıyor ise / UPS is abnormal working	Sürekli bip sesi ve kırmızı LED ile uyarı / Continuous beep and a red warning LED						
<b>Akü Bilgisi / Battery Info</b>							
Tip / Type	Kuru tip tam bakımsız akü / Dry type full maintenance-free battery						
Akü DC Voltajları / DC Voltage of battery	24VDC	48VDC	72VDC	192VDC		240VDC	
Akü konfigürasyonu / Battery Configuration	2×12V/9AH	4×12V/9AH	6×12V/9AH	16×12V/7-9 AH	16×12V/7-9 AH	20×12V/7-9 AH	20 * External
Şarj akımı / The charging current	1Amper standart, 6 Amper opsiyonel			1 Amper standart, 6 Amper opsiyonel			
Şarj kapasitesi / Charging capacity	90% kapasite 8 saat sonra / 90% capacity after 8 hours						
Akü süresi / Battery time	5dk tam yükte, 10dk %50 yükte / At full load 5min, 10min at 50% load						
<b>Genel Özellikler / General Features</b>							
Çıkış priz tipi / Output plug type	Standart 220 VAC priz (isteğe bağlı değiştirilebilir) / Standard 220 VAC outlet (optional variable)						
IP Koruma / IP Protection	IP 20						
Çalışma sıcaklığı / Operating temperature	0~40°C						
Nem / Humidity	10-90% (yoğunlaşmamış) / 10-90% (non-condensing)						
Gürültü / Noise	<55db (1 meter)						
"Boyutlar(mm) ExDxY"	"Dimensions (mm) wxdxh "						
	144x357x215	190x452x341	262x514x735	260x560x730			
Ambalajlı boyutlar / Packaged dimensions	236x427x316	337x602x482	355x650x815	360x662x905			
Net / Brüt Ağırlık (kg) / Net / Gross Weight (kg)	10/6	20/12	24/12,5	45/87	55/110		